



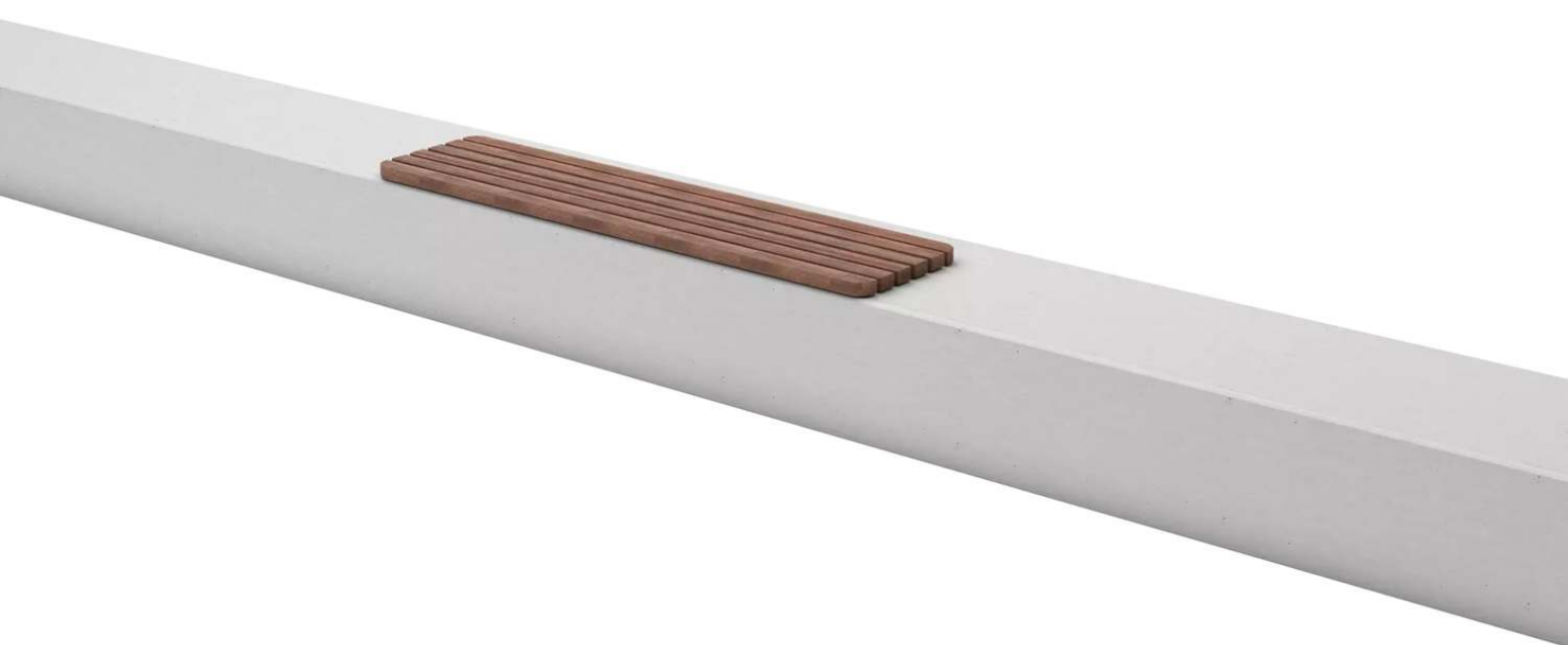
**ZIEGLER<sup>®</sup>**  
**Mehr Wert für draußen.**

Ihr innovativer Partner für Stahlleichtbau  
und Freiflächengestaltung

**TOP-QUALITÄT**  
- direkt vom -  
**HERSTELLER!**

## **Mauerauflage REFORMA**

ohne Rückenlehne - 177.780



[www.ziegler-metall.de](http://www.ziegler-metall.de)

**BESTELL-HOTLINE + BERATUNG** zum Nulltarif! (Mo-Fr: 07.00-18.00 Uhr)

**Free Call 0800 802 081 0000 Free Fax 0800 288 63 50 [beratung@ziegler-metall.de](mailto:beratung@ziegler-metall.de)**

**Angebote für gewerbliche Kunden. Netto-Preise zzgl. gesetzl. MwSt.**

# Mauerauflage REFORMA

## ohne Rückenlehne

Mauerauflage mit Längsbelattung (Lattenlänge 1800 mm) und Unterkonstruktion aus Stahl, welche mit Edelstahlschrauben verbunden sind. Für eine Erweiterung können auch mehrere Segmente auf Anfrage individuell zusammengestellt werden. Befestigungsmaterial nicht im Lieferumfang enthalten.

Material Unterkonstruktion : Stahl  
Bankform : gerade  
Produkttyp : Mauerauflage  
Sitztiefe : 425 mm  
FSC : nein  
Material Auflage : Holz  
Armlehnen : nein  
Rückenlehne : nein  
Sitzbreite : 1800 mm  
Anlieferung : vormontiert  
Oberfläche Unterkonstruktion : verzinkt und pulverbeschichtet  
Höhe : 65 mm  
Holzart : Jatoba  
Oberfläche Auflage : unbehandelt  
Breite : 1800 mm  
Befestigungsart : zum Aufdübeln bei +/- 0 mm  
Gewicht : 27 kg  
Tiefe : 425 mm

**zum Webshop**