

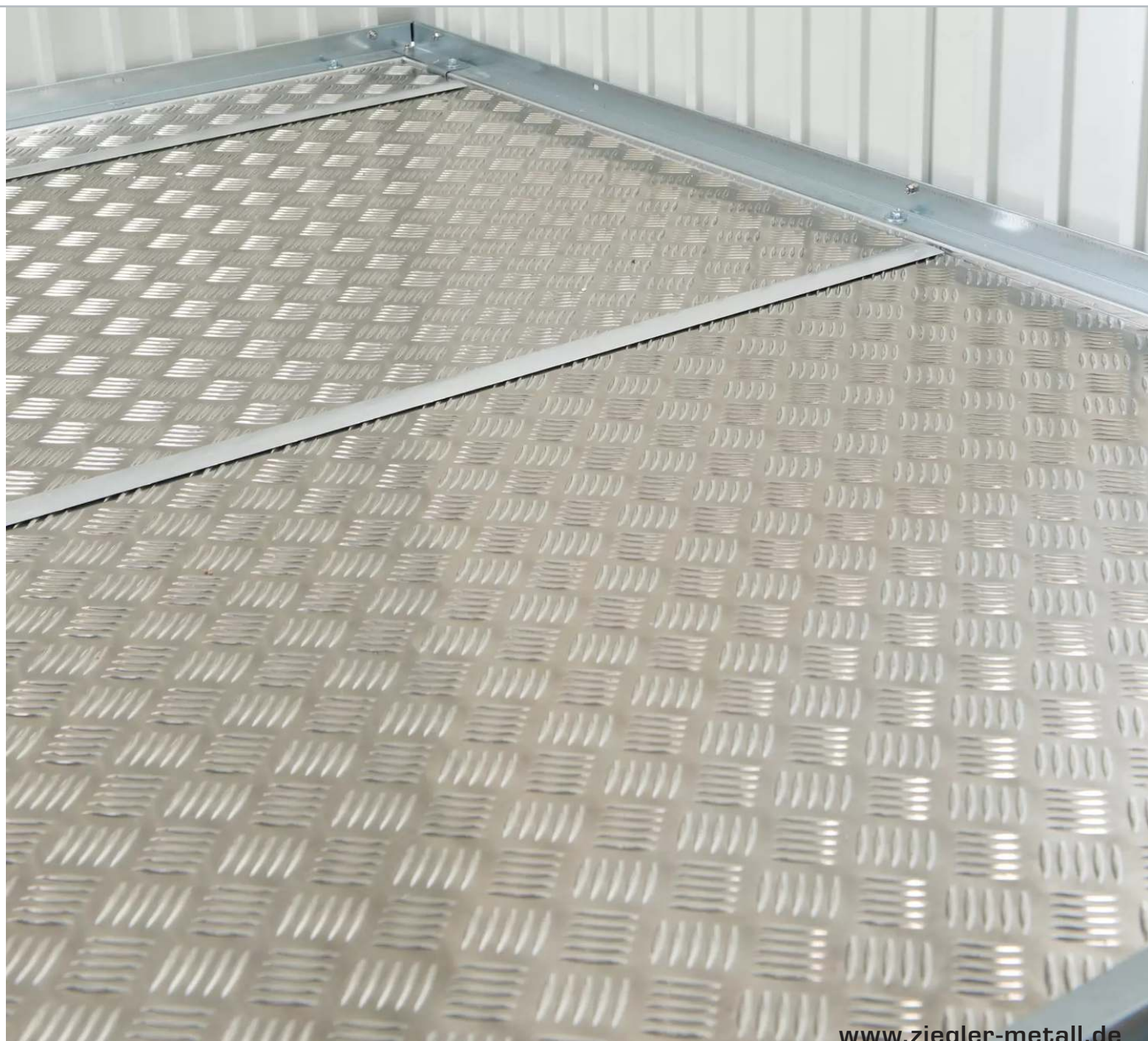


Ihr innovativer Partner für Stahlleichtbau  
und Freiflächengestaltung

**TOP-QUALITÄT**  
- direkt vom -  
**HERSTELLER!**

## **Alu-Bodenplatte**

für HIGHLINE® (H2)/PANORAMA® (P2)/AVANTGARDE® (A3/5) - 330.070



[www.ziegler-metall.de](http://www.ziegler-metall.de)

**BESTELL-HOTLINE + BERATUNG** zum Nulltarif! (Mo-Fr: 07.00-18.00 Uhr)

**Free Call 0800 802 081 0000 Free Fax 0800 288 63 50 [beratung@ziegler-metall.de](mailto:beratung@ziegler-metall.de)**

**Angebote für gewerbliche Kunden. Netto-Preise zzgl. gesetzl. MwSt.**

# Alu-Bodenplatte

für HIGHLINE® (H2)/PANORAMA® (P2)/AVANTGARDE® (A3/5)

Alu-Bodenplatte aus Riffelblech inkl. Verbindungsschienen.

Zur optimalen Verlegung ist ein zusätzlicher Alu-Bodenrahmen (gegen Mehrpreis) erforderlich.

**zum Webshop**