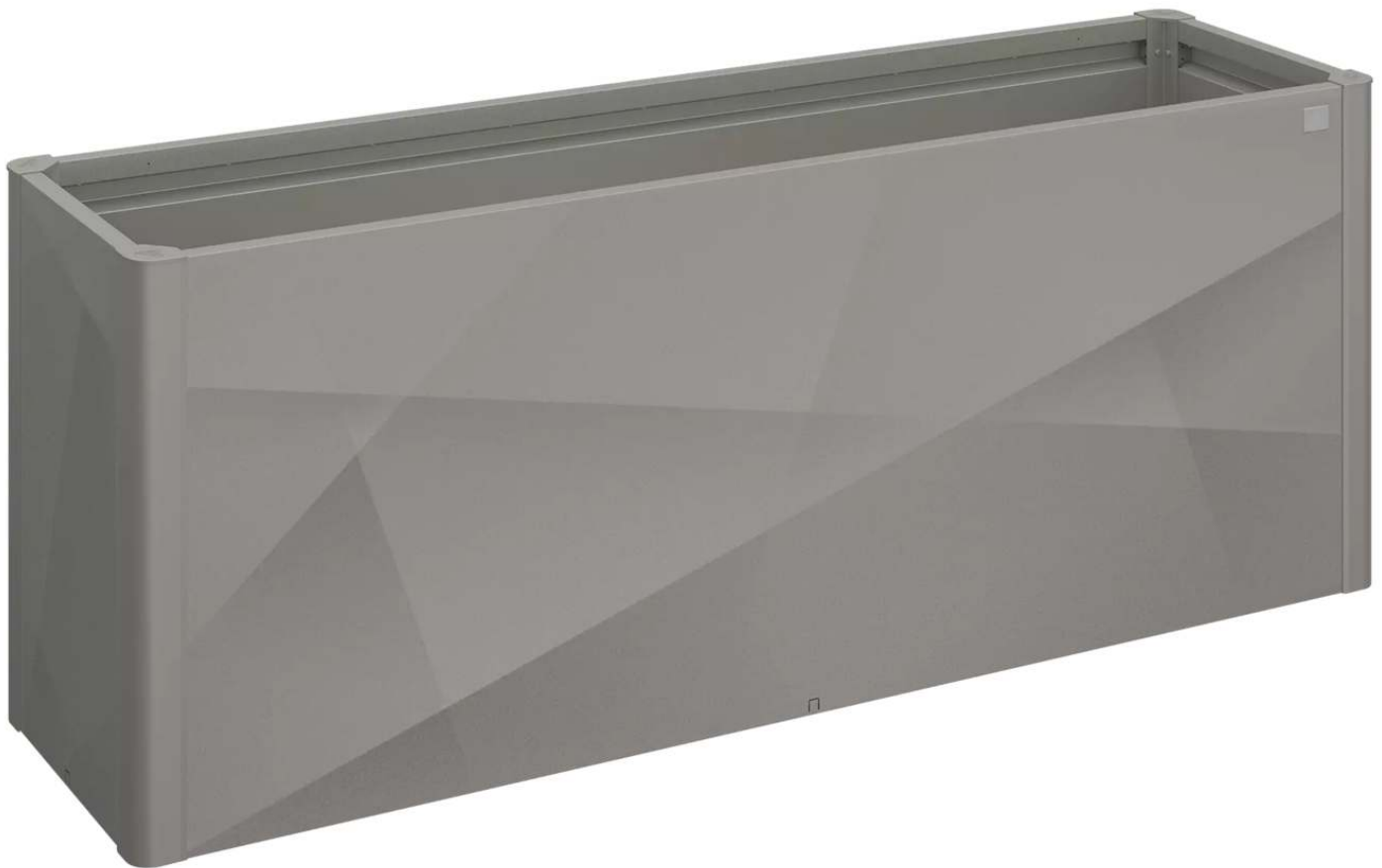




LÖSUNGEN FÜR STADTMOBILIAR, FAHRRADINFRASTRUKTUR
UND ÜBERDACHUNGEN

Hochbeet X-DESIGN

quarzgrau-metallic, B 2000 x T 500 mm - 330.823



BESTELL-HOTLINE + BERATUNG zum Nulltarif! (Mo–Do 7:00–18:00 Uhr und Fr 7:00–17:00 Uhr)

0800 100 49 02 | beratung@ziegler-metall.de | www.ziegler-metall.de

Angebote für gewerbliche Kunden. Netto-Preise zzgl. gesetzl. MwSt.

Hochbeet X-DESIGN

quarzgrau-metallic, B 2000 x T 500 mm

Rechteckiges Hochbeet mit robusten und abgerundeten Alu-Strangpress-Eckelementen mit integrierten Führungsschienen und Seitenwänden im X-Design mit facettierter Oberfläche aus Stahl. Mittels T-Nuten in den Eckprofilen werden die Seitenteile verbunden (dadurch keine Verschraubungen an der Außenansicht sichtbar). Durch Hohlkammerprofile an den Seitenwänden hält das Hochbeet sehr hohen und langen Dauerbelastungen stand. Außerdem besitzen die Seitenelemente Aussparungen (17 x 17 mm), durch die ein Bewässerungsschlauch geführt werden kann. Somit ist eine gleichmäßige Bewässerung und direkte Versorgung der Pflanzen gewährleistet. Zusätzlich enthält das Hochbeet ein Schiebeelement, das die Entleerung des Beetes und die Erneuerung der Erde erleichtert. Nagerschutzflies und rostfreies Befestigungsmaterial im Lieferumfang enthalten.

Form : rechteckig

Oberfläche : bandverzinkt und polyamideinbrennlackiert

Inhalt : 685 Liter

Material : Stahl

Farbe : quarzgrau-metallic

Material Korpus : Stahl

Befestigungsart : zum freien Aufstellen

Breite : 2010 mm

Gewicht : 51 kg

Tiefe : 530 mm

Höhe : 770 mm

zum Webshop