



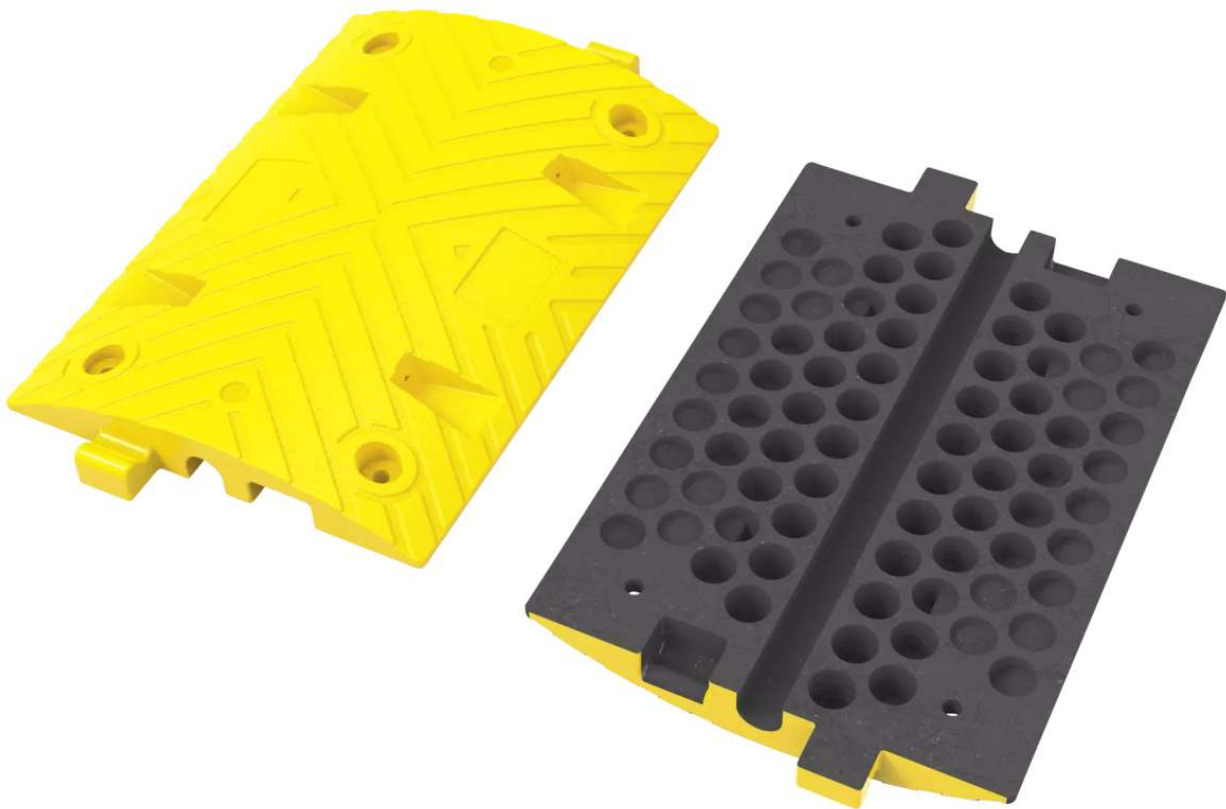
ZIEGLER[®]
Mehr Wert für draußen.

Ihr innovativer Partner für Stahlleichtbau
und Freiflächengestaltung

TOP-QUALITÄT
- direkt vom -
HERSTELLER!

Fahrbahnschwelle KAMP

Mittelteil - gelb - 397.426



www.ziegler-metall.de

BESTELL-HOTLINE + BERATUNG zum Nulltarif! (Mo-Fr: 07.00-18.00 Uhr)

Free Call 0800 802 081 0000 Free Fax 0800 288 63 50 beratung@ziegler-metall.de

Angebote für gewerbliche Kunden. Netto-Preise zzgl. gesetzl. MwSt.

Fahrbahnschwelle KAMP

Mittelteil - gelb

Fahrbahnschwelle KAMP aus vulkanisiertem schwarz-gelbem Recyclinggummi mit strukturierter Oberfläche und Kautschuküberzug. Mit eingelassenen Reflektoren (Katzenaugen). Das max. zulässige Gesamtgewicht beträgt 40 t. Befestigungsart: Zum Aufdübeln mittels Befestigungsbolzen (siehe Zubehör).

Befestigungsart : zum Aufdübeln
Tragkraft : 40 t
Produkt : Fahrbahnschwelle
Richtgeschwindigkeit : bis 10 km/h
Gewicht : 10 kg
Höhe : 70 mm
Material : Recyclinggummi
Farbe : gelb
Länge : 500 mm
Breite : 350 mm
Ausführung : Mittelteil

zum Webshop