



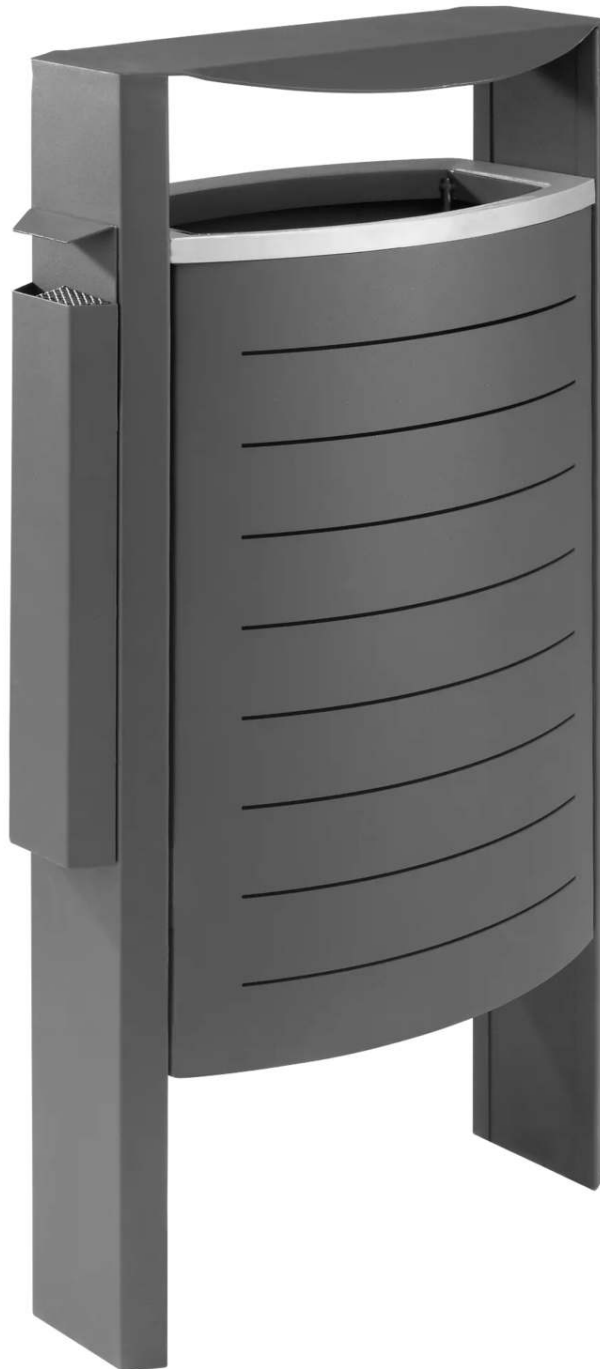
**ZIEGLER**<sup>®</sup>  
Mehr Wert für draußen.

Ihr innovativer Partner für Stahlleichtbau  
und Freiflächengestaltung

**TOP-QUALITÄT**  
- direkt vom -  
**HERSTELLER!**

## **Abfallbehälter WALTON**

aus Stahl - 807.002



[www.ziegler-metall.de](http://www.ziegler-metall.de)

**BESTELL-HOTLINE + BERATUNG** zum Nulltarif! (Mo-Fr: 07.00-18.00 Uhr)

**Free Call 0800 802 081 0000 Free Fax 0800 288 63 50 [beratung@ziegler-metall.de](mailto:beratung@ziegler-metall.de)**

**Angebote für gewerbliche Kunden. Netto-Preise zzgl. gesetzl. MwSt.**

# Abfallbehälter WALTON

## aus Stahl

Abfallbehälter mit Schutzdach und seitlich angebrachtem Ascher, aus Stahlblech. Alle Stahlteile feuerverzinkt und pulverbeschichtet in verkehrsgrau ähnlich RAL 7043. Behälter mit pulverbeschichtetem Alugussring als Abschluss. Mit feuerverzinktem Abfallsackhalterring. Behälterboden mit Flüssigkeitsablaulöchern. Befestigungsmaterial standardmäßig nicht im Lieferumfang enthalten. Behälter mittels Dreikantschloss entriegeln, kippen und Abfallsack (exkl.) zum Entleeren entnehmen. Ascher abnehmen und über Einwurfoffnung entleeren, 1 Dreikantschlüssel im Lieferumfang enthalten.

Produkttyp : Abfallbehälter  
Schließung : mit  
mit Ascher : ja  
Mülltrennung : ohne  
Einsatzbereich : Außenbereich  
Selbstlöschend : nein  
Befestigungsart : zum Einbetonieren  
Dach : mit  
Material Korpus : Stahl  
Inhalt Ascher : 1,5 Liter  
Höhe : 1064 mm  
Tiefe : 270 mm  
Oberfläche Korpus : verzinkt und beschichtet  
Gewicht : 32 kg  
Inhalt Abfallbehälter : 50 Liter  
Breite : 540 mm

**zum Webshop**

Abfallbehälter WALTON mit Ascher, Alugussring in weißaluminium ähnlich RAL 9006



Abfallbehälter kippbar



Abfallbehälter WALTON mit Ascher, Alugussring in weißaluminium ähnlich RAL 9006

