



LÖSUNGEN FÜR STADTMOBILIAR, FAHRRADINFRASTRUKTUR  
UND ÜBERDACHUNGEN

## Markisen-Freigestell VOLANTIS

3500 x 2500 mm, Ausführung: einseitig - 954.198



**BESTELL-HOTLINE + BERATUNG** zum Nulltarif! (Mo–Do 7:00–18:00 Uhr und Fr 7:00–17:00 Uhr)

0800 100 49 02 | [beratung@ziegler-metall.de](mailto:beratung@ziegler-metall.de) | [www.ziegler-metall.de](http://www.ziegler-metall.de)

Angebote für gewerbliche Kunden. Netto-Preise zzgl. gesetzl. MwSt.

# Markisen-Freigestell VOLANTIS

3500 x 2500 mm, Ausführung: einseitig

## **Konstruktion:**

Aluminiumkonstruktion mit Pfosten (140 x 140 mm) und Quertraverse (80 x 180 mm) sowie Konsolen zur Aufnahme der Gelenkarm-Markise. Traversenabdeckung mit Stirnblechen als Regenschutz für die eingefahrene Markise. Das Öffnen und Schließen erfolgt standardmäßig mit Funkmotor (mit Positionsabschaltung oben / unten und Blockierererkennung beim Hoch- bzw. Herunterfahren der Markise, 230 V AC, Schutzart IP 44), inklusive einem Handsender (1-Kanal). Elektroverteilung zum Anschluss der Markise und des Zubehörs im Pfosten integriert.

## **Markisentuch:**

100 % spinnfärbtes Marken-Acryl-Gewebe, wasserdicht 300 - 370 mm Wassersäule nach EN20811, Farb- und Wetterechtheit 7 - 8 von 8, wasser- und schmutzabweisend imprägniert, Stoffgewicht 290 - 305 g/m<sup>2</sup>, zertifiziert nach den Anforderungen und Standards des Oeko-Tex Standard 100 und für Sonnenschutz gemäß EN 13758-1, genaue UPF-Werte siehe Farbauswahl. Alle verwendeten Materialien sind nachweislich frei von schädlichen Substanzen und stellen keine gesundheitlichen Risiken dar.

## **Oberfläche / Farbe:**

Aluminium pulverbeschichtet.

## **Entwässerung:**

Der Standardwert von 15° gewährleistet einen Wasserablauf und wirkt somit einer Wassersackbildung auf dem Markisentuch entgegen. Bei Bedarf kann die Neigung bei der Montage vor Ort individuell angepasst werden.

## **Befestigung:**

Mittels verzinkten Fußplatten (300 x 300 mm) aus Stahl zum Aufdübeln bei +/- 0 mm auf bauseitige Fundamente nach unseren Plänen bzw. zum freien Aufstellen mittels Beschwerungskasten siehe Zubehör. Bodenbefestigungsmaterial aus Edelstahl im Lieferumfang enthalten. Die Stellfläche sollte plan sein, eben und in Waage liegen sowie der Größe der Grundfläche des Produktes entsprechen. Die Fläche muss tragfähig befestigt sein, wahlweise mit Platten, Verbundsteinpflaster mit gut verdichtetem, tragfähigen Unterbau oder Fundament.

## **Lieferung:**

Erfolgt zerlegt auf Palette. Anschlussfertig vorverdrahtet und nach der Installation und Inbetriebnahme durch eine Elektrofachkraft sofort betriebsbereit. Montagepläne liegen der Lieferung bei.

Befestigungsart : zum Aufdübeln

Nutzung : einseitig

Entwässerung : frei abtropfend

Material Konstruktion : Aluminium

Material Markisentuch : Acryl

Produkttyp : Markise

Gesamtbreite : 3580 mm

Bestellbreite : 3500 mm

Breite : 3500 mm

Oberfläche Konstruktion : pulverbeschichtet

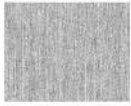
Ausfall pro Seite : 2500 mm

lichte Durchgangshöhe : 2200 mm

**zum Webshop**

---

**Standardfarben Markisentuch - bitte bei Bestellung Farbe angeben!**



4010  
quarzgrau  
(UPF 50+)



4013  
melonengelb  
(UPF 50+)



4034  
purpurrot  
(UPF 50+)



4035  
beigegrü  
(UPF 50+)



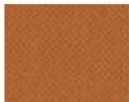
5890  
verkehrsrot  
(UPF 50+)



6200  
cremeweiß  
meliert  
(UPF 50+)



6470  
seidengrau  
(UPF 50+)



7400  
gelborange  
(UPF 50+)



7610  
graubeige  
(UPF 50+)